

---

# UNIVERS DU BRONZE

## SCULPTURES XIX<sup>e</sup>, XX<sup>e</sup> et XXI<sup>e</sup>

---



MICHEL POLETTI  
ALAIN RICHARME  
Experts en sculptures XIX<sup>e</sup>, XX<sup>e</sup> & XXI<sup>e</sup>

**Auguste RODIN**  
(1840-1917)

**ÉTUDE POUR GALATÉE (Circa 1900)**

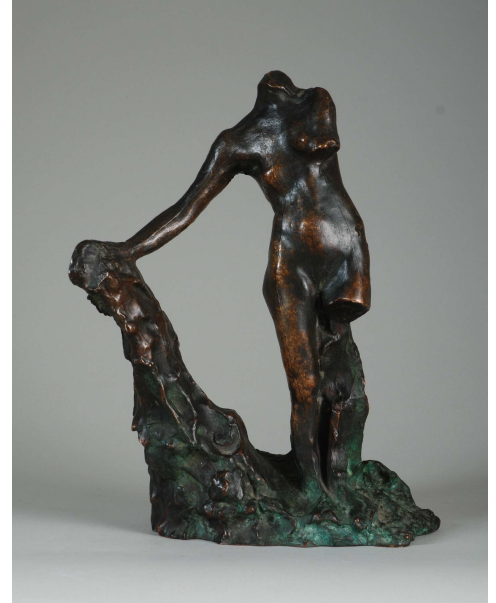
Bronze à patine brun vert richement nuancé

*Haut : 28 cm, Long : 23 cm, Prof : 16 cm*

Épreuve ancienne signée "A.Rodin", ancienne collection Paul Claudel, puis Robert Couturier, seuls deux exemplaires d'époque identifiés- belle épreuve.

(N° UDB : 90231)

**Circa : 1900**



Il existe deux exemplaires en tirage d'époque de cette *Étude pour Galatée*, ce qui atteste ainsi de la publication de l'œuvre par l'artiste. Si de ce fait il s'agit d'une œuvre achevée, Rodin a réutilisé le modèle dans un assemblage intitulé *Jeune fille confiant son secret à une ombre*, dans un procédé qui lui est habituel.

Le musée Rodin a achevé l'édition de l'œuvre au début des années 1980 pour un tirage de dix exemplaires réalisés chez le fondeur Godard.

L'épreuve que nous présentons est un des deux tirages d'époque, celui qui appartenait à Paul Claudel, frère de Camille, diplomate et poète célèbre de son temps.

Pour mémoire, Galatée est une des Néréides, nymphes marines filles de Nérée et Doris. Au nombre de cinquante, elles formaient le cortège de Poséidon.

Cette Galatée, représentée sans tête, avec un bras et une jambe manquants, peut-elle être vue comme l'œuvre de Rodin sur Camille Claudel, dont la fréquentation était, selon son frère Paul, à l'origine de ses troubles mentaux.